

Das Calbenser Blatt

VORBEREITUNG DES
„KÖNIGLICHEN BOLLENFESTES“
LÄUFT AUF HOCHTOUREN

EINE „MONA LISA“
AUS CALBE VERNASCHEN

NEUERÖFFNUNG DER
HEIMATSTUBE CALBE

75.000 € FÜR NEUES THERAPIEZENTRUM
DER KINDERTAGESSTÄTTE „ZWERGENLAND“

Sch
n
r
Sch
m
m
a
c



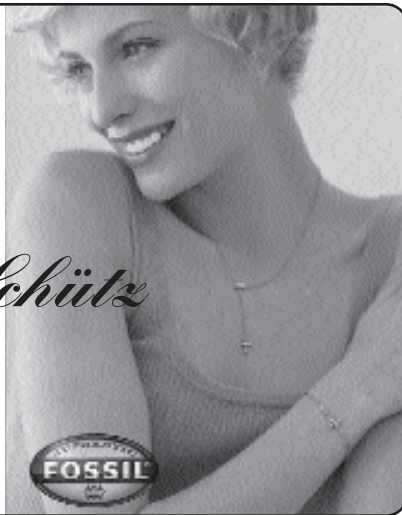
Juwelier Schütz

Markt 1 - Calbe/Saale

Tel./Fax: 03 92 91/27 86

juwelier-schuetz@t-online.de

Inh. Dirk Herrmann



Ein ortsansässiges Unternehmen
mit über 60-jähriger Berufserfahrung.



Bestattungsinstitut

Walter Karlstedt

Erd-, Feuer- und Seebestattungen
Tag und Nacht

(03 92 91) 22 82

39240 Calbe (Saale) - Schloßstraße 43 b

Sicherheit für die Reisezeit und
weit mehr als Zahlungsmittel:

MASTERCARD



und



VISA-CARD

- Zahlen nur mit Unterschrift
- Millionen Partnerunternehmen in der ganzen Welt
- Abrechnung einmal monatlich
- Sicherheit bei Verlust
- Internationaler Bargeldservice
- bei Gold-Karten zusätzliche Versicherungen

**Bestellen Sie
Ihre Kreditkarte
noch heute bei
Ihrem Kundenberater!**



1	Titel	10	Barby
2	Editorial		Der längste Strand Deutschlands ...
3	Anzeige	11	Informativ
4	Thema		Neueröffnung Heimatstube
	Mona Lisa aus Calbe	12	Meldungen
	Teilnahme am 3. internationalen Jugendcamp		Braunkohle auf die Pelle gerückt
5	Anzeige		Heimatverein in Burg
6	Aktuell	13	Fienchen
	Faszination Panflöte	14	Meldungen
	Neue Therapiegruppe		Gewinner der Intro-Tombola
7	Informativ		Scheckübergabe bei „Zwergenland“
	Volksbank baut Vertriebsstelle aus	20	Termine
	Einweihung „Bärenbolle“		
8	Bollenfest		
	Programm		
9	Bollenfest		
	Beratung/Vorbereitung		

Text Thomas Linßner

Vandalen wüteten in Calbe

Calbe. Anfang des Monats wurden flächendeckend in Calbe zum Teil erhebliche Zerstörungen registriert. So wurden beispielsweise an mehreren Stellen (Scheele-, Loewe-, Nicolai-/Ecke Salzer-, Barbeyer-, Magdeburger- und Schloßstraße sowie am Brotsack, Heger und Weinberg) Straßen- und Verkehrsschilder abgerissen oder verbogen. Auch das Ortseingangsschild von Schwarz fiel den Kraftmeiern zum Opfer. Außerdem wurden in der Neustadt die Geländer an der Stadtmauer aus ihren Halterungen entfernt und als Klettergerüste missbraucht. Zu allem Überfluss verwechselte jemand den dortigen Parkplatz als Sperrmüllhalde. Ein altes Sofa wurde ebenda abgestellt. Der städtische Bauhof hatte jedenfalls sein Tun. Wer weiß, wie teuer derartige Schilder in der Anschaffung sind, wird über die Schadenssumme nicht verwundert sein: Nach vorläufigen Schätzungen beziffert die Stadtverwaltung die Schäden mit „bis zu 2000 Euro“.

Bürgermeister Peter Zunder wurde mit den Beschädigungen direkt konfrontiert, als ihm sein Nachbar das Straßenschild der Wilhelm-Loewe-Straße unter die Nase hielt. Das hatte während seiner Abwesenheit Stadtrat Manfred Braune abgegeben, der es an Ort und Stelle auf der Straße liegend gefunden hatte. ■

Impressum

Das Calbenser Blatt - Journal für die Städte Calbe, Barby und Umgebung

Herausgeber: Cuno Verlag Calbe,
Gewerbering West 27,
39240 Calbe,
Tel.: (03 92 91) 42 80
Fax: (03 92 91) 4 28 28
www.cunodruck.de

Redaktionskollegium:

Marlies Rössing,
Werner Claus,
Kristine Dimitz,
Hans-Eberhardt Gorges,
Hans Herzog,
Britta Kanis,
Uwe Klamm,
Thomas Linßner,
Rosemarie Meinel,
Ann-Kristin Meyen,
Hanns Schwachenwalde

Anzeigenverkauf:

Grafisches Centrum Cuno

Satz und Druck:

Grafisches Centrum Cuno

Für unverlangt eingesandte Texte und Fotos wird keine Gewähr übernommen. Die Redaktion behält sich die Kürzung von Leserbriefen vor. Für die Richtigkeit von Veranstaltungsterminen, Notdienst und Adressen wird keine Gewähr übernommen. Alle Texte und Fotos, vom Verlag gefertigte Anzeigen und Entwürfe sind urheberrechtlich geschützt. Die Übernahme und Verwendung bedarf der schriftlichen Genehmigung durch den Verleger.

Namentlich gekennzeichnete Beiträge spiegeln nicht unbedingt die Meinung des Verlages wider.

Anzeigen- und Redaktionsschluss

„Das Calbenser Blatt“ - Ausgabe September 2003:
Dienstag, 09. September 2003.

Alle danach eingehenden Manuskripte und Anzeigen können leider in dieser Ausgabe nicht berücksichtigt werden.

www.AUTOHAUS-AN-DER-SAALE.de

CALBE



www.autohaus-an-der-saale.de



Sommerschlußverkauf!

SSV

Skoda Octavia Kombi 1,9 TDI Elegance

81 KW, Diamant-Silber metallic, ohne Zulassung, Funk-ZV, Klima, Alu, 5 Türen, Mittelarmlehne, Bordcomputer, Doppelairbag, ABS/ASR, Dachreling. **17.400,- EUR**

Skoda Octavia Kombi 1,9 TDI 4x4

74 KW, Silber metallic, ohne Zulassung, Funk-ZV, Climatronic, Alu, 5 Türen, Servolenkung, Bordcomputer, Doppel- und Seitenairbag, ABS/APC. **18.900,- EUR**

Skoda Fabia Cap Quest 1,2 Limousine

40 KW, ZV, Klima, 4 Türen, Servolenkung, el. FH **9.990,- EUR**

Skoda Fabia Cap Quest 1,2 Kombi

40 KW, ZV, Klima, 4 Türen, Servolenkung, el. FH **11.900,- EUR**



Neuwagen aus EU-Import



Neuwagen aus EU-Import

Ihr Skoda Service Partner in Calbe.

- Reifenservice
- Klimaservice
- Garantiarbeiten
- Inspektion / AU-Service
- Karosserie / Lackiererei
- Scheibenreparatur ohne SB
- Abschleppdienst und Pick Up-Service
- Fahrzeug-Komplettaufbereitung
- TÜV im Haus
- Kulanzarbeiten
- Hol- und Bringdienst
- 24 Stunden Notdienst
- Richtarbeiten Karosserie
- Ersatzwagen / Mietwagen
- Chiptuning



Über 200 Neu- und Gebrauchtwagen

Finanzierung: VOLKSWAGEN BANK

Leasing: VOLKSWAGEN LEASING

Straßendienst
im Auftrag des

ADAC

Ihr Volkswagen Partner in Calbe!

Texte und Fotos Thomas Linßner

Eine Mona Lisa aus Calbe vernaschen

Calbe. In diesem Jahr baut die Agrar-Genossenschaft auf rund 250 Hektar acht verschiedene Sorten Zwiebeln an. Die gelben Früchte werden seit Anfang August geerntet.

„Die Trockenheit der letzten Sommerwochen ist schuld daran, dass wir in diesem Jahr mittlere bis kleine Zwiebeln ernten“, sagt Reiner Tischler von der Calbenser Agrar-Genossenschaft. Was aber

gut für das Äußere ist – die Zwiebeln sind goldgelb. Die geringere Größe hat auch auf die Qualität keinen Einfluss. Im Gegenteil: Geschmack und Würze können dadurch sogar noch verstärkt werden. Zudem ziehen viele Verbraucher kleinere Zwiebeln den größeren vor, weil sie sich besser verwerten lassen und am Küchentisch nichts übrig bleibt. Das beweist auch die Tat-



Die Zwiebelhack-Brigade in Aktion ...

Die Franzosen von Calbe



In den Adern von Fritz Jeanneville fließt französisches Blut. Hier mit seiner Ehefrau Gertraud bei der Diamantenen Hochzeit.

Calbe. Die Diamantene Hochzeit von Gertraud (78) und Fritz Jeanneville (83) erinnerte daran, dass es in der Saalestadt noch einige Namen mit französischem Ursprung gibt.

Der Urahn von Fritz Jeanneville kam 1765 als Kolonist und Strumpfw Weber von Lothringen nach Calbe, wo er ein Haus erworben hatte. Neben seinem Handwerk betrieb er, wie viele seiner Landsleute, den Seidenbau. Er pachtete 2,5 Morgen Acker zur Anlegung einer Maulbeerplantage. Die ersten französischen Flüchtlinge, die ihres Glaubens wegen auswander-

ten, wurden 1710 zunächst bei den Bürgern untergebracht. Gertraud und Fritz Jeanneville leben heute ebenso wie ihr Vorfahre in der Scheunenstraße. Sie haben drei Kinder, drei Enkel und ein Urenkelchen. Während die erste Generation noch Fritz, Renate und Dörte heißt, klingen die Namen der Nachfolgenden sehr viel mehr nach alter französischer Herkunft: Jeannette, Nicole, André. Der Familienname Jeanneville wurde von den Calbensen der Einfachheit halber schnell mal zu Schanwell oder Schanefeld gemacht. ■

sache, dass die großen Premiumzwiebeln, die die Genossenschaft einige Jahre anbot, nicht den gewünschten Absatz fanden und damit „vom Markt genommen wurden“.

Der ostdeutsche Traditionsbetrieb erntet Zwiebeln in verschiedenen Farben auf Anbauflächen zwischen Calbe und Üllnitz. Erfahrene „Zwiebelstoppler“ kennen die Standorte genau. Modernere Erntemaschinen und derzeit trockene Böden machen den Stopplern allerdings das Leben schwer. Viel wird nicht liegen bleiben. Jedenfalls, wenn das Wetter so bleibt. In der Regel benötigen die Bollen eine Trocknungszeit von einer Woche.

In dieser Zeit sind sie allerdings gefährdet. Wieso? Das hat menschliche Ursachen. Ein Bruchteil der Ernte bekommt Beine. Reiner Tischler spricht sogar von professioneller Klauerei, wenn „Zwiebelfreunde“ die Früchte mit dem Auto abtransportieren und irgendwo verkaufen.

Der Zwiebel-Fachmann verrät, warum die Calbenser Bolle so begehrt ist: „Wir liegen im Regenschatten des Brockens. Auf den humusreichen, trockenen Böden

kann eine kontinuierliche Nährstoffaufnahme erfolgen, die sich gut auf den Geschmack auswirkt.“ Der Calbenser Zwiebelanbau unterliegt der Kontrolle des Landwirtschaftsministeriums. Regelmäßig werden wesentliche Anbaukriterien (Menge und Art der aufgetragenen Pflanzenschutzmittel, Düngung oder Lagerungsbedingungen) überprüft. Voraussetzungen eben, um ein Gütesiegel tragen zu dürfen. Deswegen kann man auf den Äckern der Agrar-Genossenschaft etwas beobachten, das an DDR-Tage erinnert. Eine „Brigade“ von Mitarbeitern schwingt in Reih’ und Glied die Hacken. Auf diese Weise geht es dem letzten Unkraut zu Leibe.

Die klimatischen Bedingungen sowie die Bodenstruktur bieten gute Voraussetzungen für optimale Qualität. Im Calbenser Raum werden Zwiebeln auf Flächen mit 90er Bodenwertzahlen angebaut. Wer kann da schon mithalten?!

Die acht derzeit aktuellen Sorten tragen so klangvolle Namen wie Bravo, Elvira oder Mona Lisa. Was für eine Versuchung, mal eine Mona Lisa zu vernaschen ... ■

Zum dritten Mal am internationalen Jugendcamp teilgenommen

Calbe. Auf Einladung der Partnerstadt Burgdorf fuhren Patrick Henschel, Julian Prokop, Christina Bergmann und Tina Illig zu einem internationalen Jugendcamp in die Niederlande. Die Vier gehören zu den aktivsten Jugendlichen des Klubs in der Breite. Zusammen mit Jugendlichen aus Bosnien, Holland, Burgdorf und Tschechien gestaltete man zusammen eine Woche lang Workshops zu verschiedenen Themen. Die Teilnehmer stellten ihre einzelnen National-Kulturen vor. Ein

Workshop-Punkt war beispielsweise das gemeinsame Theaterstück, wo mehrsprachig eine „Seifenoper“ auf dem Programm stand. Die Stadtverwaltung stellte für die Fahrt bis Burgdorf ihren Kleinbus zur Verfügung und unterstützte das Unternehmen mit einem kleinen finanziellen Obolus.

Schon in den beiden Jahren zuvor wurden Calbenser Jugendliche des selben Klubs nach Tschechien und Burgdorf zu einem ähnlichen Camp eingeladen. ■



Die vier Niederlande-Fahrer zusammen mit der Jugendklubleiterin Petra Smudzinski kurz vor der Abreise.



GebrauchtwagenBÖRSE

Audi A6 2,5 TDI



Farbe: **Brillantschwarz**
 Erstzulassung: **14.11.00**
 TÜV: **NEU**
 Km-Stand: **61.174**
 KW/PS: **132/180**

26.900,00 €

Audi A4 2,5 TDI



Farbe: **Laserrrot**
 Erstzulassung: **17.09.99**
 TÜV: **NEU**
 Km-Stand: **97.439**
 KW/PS: **110/150**

16.490,00 €

Audi A4 1,9 TDI



Farbe: **Denimblau Perleffekt**
 Erstzulassung: **31.05.01**
 TÜV: **NEU**
 Km-Stand: **26.000**
 KW/PS: **96/130**

20.900,00 €

Audi A6 2,8



Farbe: **Andorrorot**
 Erstzulassung: **11.12.97**
 TÜV: **NEU**
 Km-Stand: **122.053**
 KW/PS: **142/193**

12.900,00 €

Audi A4 1,9 TDI



Farbe: **Melange Metallic**
 Erstzulassung: **21.08.01**
 TÜV: **NEU**
 Km-Stand: **21.811**
 KW/PS: **85/115**

19.900,00 €

Audi A4 1,8



Farbe: **Aquarius Metallic**
 Erstzulassung: **17.01.00**
 TÜV: **NEU**
 Km-Stand: **50.688**
 KW/PS: **110/150**

15.490,00 €

Audi A6 2,5 TDI



Farbe: **Andorrorot Perleffekt**
 Erstzulassung: **11.03.99**
 TÜV: **NEU**
 Km-Stand: **59.658**
 KW/PS: **110/150**

19.900,00 €

Audi A4 1,6



Farbe: **Tornadorot**
 Erstzulassung: **29.02.96**
 TÜV: **NEU**
 Km-Stand: **74.912**
 KW/PS: **74/100**

8.390,00 €*

Audi A4 1,8



Farbe: **Silbermetalllic**
 Erstzulassung: **04.05.95**
 TÜV: **NEU**
 Km-Stand: **93.946**
 KW/PS: **110/150**

9.900,00 €*

Audi A6 2,5 TDI



Farbe: **Ebonysschwarz Perleffekt**
 Erstzulassung: **08.11.01**
 TÜV: **NEU**
 Km-Stand: **12.733**
 KW/PS: **132/180**

30.900,00 €

Audi A4 1,8



Farbe: **Rotmetalllic**
 Erstzulassung: **09.08.96**
 TÜV: **NEU**
 Km-Stand: **76.600**
 KW/PS: **92/125**

9.590,00 €*

Audi A2 1,6 FSI



Farbe: **Ebonysschwarz Perleffekt**
 Erstzulassung: **24.06.02**
 TÜV: **NEU**
 Km-Stand: **13.140**
 KW/PS: **81/110**

16.900,00 €

Audi A6 2,5 TDI



Farbe: **Brillantschwarz**
 Erstzulassung: **14.05.02**
 TÜV: **NEU**
 Km-Stand: **23.600**
 KW/PS: **114/155**

32.490,00 €

Audi A4 1,9 TDI



Farbe: **Brillantschwarz**
 Erstzulassung: **15.03.02**
 TÜV: **NEU**
 Km-Stand: **21.820**
 KW/PS: **96/130**

22.900,00 €*

Audi A2 1,4 TDI



Farbe: **Brillantschwarz**
 Erstzulassung: **20.12.01**
 TÜV: **NEU**
 Km-Stand: **15.073**
 KW/PS: **55/75**

15.900,00 €

* Differenzbesteuerung, § 25a Umsatzsteuergesetz

Autodienst
Schönebeck



Am Stremmgraben 5 · 39218 Schönebeck
 Telefon: 0 39 28 / 78 33 · Telefax: 0 39 28 / 78 34 44
 E-Mail: info@autodienst-schoenebeck.de · www.autodienst-schoenebeck.de

Öffnungszeiten: Mo - Fr: 7.00 – 19.00 Uhr, Sa: 8.00 – 12.00 Uhr, So: Schautag: 9.00 – 17.00 Uhr
 Außerhalb der gesetzlichen Öffnungszeiten keine Beratung und kein Verkauf.

Text und Foto Carsten Jungk

Faszination Panflöte mit Constantin Matoi



Calbe. Wohl kaum ein anderes Instrument ist so faszinierend und kann so tiefe Gefühle wie Sehnsucht, Wehmut, aber auch sprühende Lebensfreude ausdrücken wie die Panflöte. Es geht von ihr ein Zauber aus, und dem Rumänen Constantin Matoi gelingt es immer wieder, diesen Zauber auf sein Publikum zu übertragen. Constantin Matoi hat an der Akademie für Musik in Bukarest Trompete studiert und gewann mehrere Wettbewerbe. Sein Herz jedoch hing seit frühester Kindheit an der Panflöte, welche er dank seines

Entdeckers und Förderers Gheorghe Zamfir meisterhaft beherrscht. Seine hinreißende Spielweise ist das Ergebnis eines seltenen Talents und eines durch Begeisterung angetriebenen Fleißes. Bei seinen Konzerttourneen durch Europas Kirchen und Kathedralen wird er instrumental auf der Orgel/Violine/Piano von dem bekannten rumänischen Musiker Silviu Hera begleitet.

Die Konzerte von Constantin Matoi beinhalten Volks- und Hirtenweisen seiner Heimat, die er selbst bearbeitet, ebenso wie klassische Werke von Chopin, Albioni, Schumann und Beethoven. ■

KONZERT-TERMIN

Freitag, 22. August 2003,

Beginn: 19.00 Uhr

Ort: Ev. Laurentius Kirche in Zuchau
Vorverkauf: Ev. Pfarramt in Groß Rosenburg, Lebensmittelgeschäft in Zuchau, Fahrradladen in Zuchau
Eintritt VVK: 9,- € / ermäßigt 7,- €
Abendkasse: 12,- € / ermäßigt 10,- €

Text Kerstin Braune

Neue Therapiegruppe in Schönebeck

Calbe. Eine neue Anlaufstelle für Patienten mit „Morbus Bechterew“ bietet im Landesverband Sachsen-Anhalt die neue Therapiegruppe in Schönebeck.

Die Bechterewsche Erkrankung ist eine chronische (nicht vorübergehende) rheumatische (vor allem das Bewegungssystem betreffende) Krankheit, die über entzündliche Prozesse zur einer knöchernen Einsteifung der Wirbelsäule führen kann. Sie kann aber auch die übrigen Gelenke oder anderen Organe des Körpers befallen. Sie gilt bis heute als unheilbar, lässt sich aber in ihrem Verlauf ganz entscheidend beeinflussen. Unter Ärzten heißt diese Krankheit auf lateinisch „Spondylitis ankylosans“.

Die Krankheit befällt vor allem junge Menschen im 2. und 3. Lebensjahrzehnt. Man nimmt heute an, dass mehr als 1% der mitteleuropäischen Bevölkerung an dieser Krankheit leidet – mit oder ohne eindeutige Diagnose – und dass bei 0,1-0,2% der Bevölkerung die Krankheit so ausgeprägt ist, dass sie behandelt werden muss und schließlich die Diagnose „Morbus Bechterew“ gestellt wird. Das bedeutet, dass in Deutschland etwa 1 Million Menschen mehr oder weniger vom „Morbus Bechterew“ betroffen sind. Die Ursache des Morbus Bechterew ist nach wie vor unbekannt. Man weiß, dass es sich um eine Fehlsteuerung des Abwehrsystems handeln muss. Sicher ist, dass der Morbus Bechterew nicht ansteckend ist. Folgende Symptome sind für den

Beginn einer Spondylitis ankylosans charakteristisch:

- Tiefsitzende Rückenschmerzen verbunden mit einer Bewegungseinschränkung der Lendenwirbelsäule und ischiasähnlicher Ausstrahlung in die Oberschenkel
- Langsamer Beginn, der sich über Wochen hinzieht (kein plötzlicher Anfall von Stunden)
- Die Beschwerden dauern mehr als 3 Monate an
- Die Steifigkeit und Schmerzen treten vor allem in den frühen Morgenstunden auf
- Bewegung führt zu einer Besserung, Ruhe führt zu einer Verschlimmerung (bei nicht entzündlichen Rückenleiden ist es umgekehrt)

Meistens beginnt die Krankheit im unteren Teil der Wirbelsäule und schreitet nach oben fort.

Eine frühzeitige Diagnose von Morbus Bechterew kann von entscheidender Bedeutung sein. Die Unterscheidung von anderen Rückenleiden ist im Anfangsstadium des Morbus Bechterew oft nicht einfach. Die Erkrankung verläuft bei jedem Patienten anders. Die Krankheit ist bis heute nicht heilbar. Entscheidend für den Verlauf ist aber eine gezielte Therapie zur Erhaltung der Bewegungsfähigkeit.

In der Therapiegruppe Schönebeck wird eine gezielte Wasser- und Trockengymnastik durchgeführt. Nähere Informationen gibt es bei:

Sybille Hauff
Friedenstraße 15
39221 Biere ■

Beutler - Bedachungen

Dachdeckermeister Michael Beutler

Lindenstraße 10 · 39249 Tornitz

Tel. (03 92 98) 2 91 11 Fax (03 92 98) 2 91 12

Mobil (01 72) 3 22 13 26

Wir bieten folgende Leistungen:

- Dachdeckerarbeiten • Fassadenbekleidungen
- Dachbegrünung • Holzbauarbeiten: Gauben, Vordächer
 - Asbestentsorgung • Schieferarbeiten
 - Denkmalgerechte Sanierung von Dächern

Funkhaus am Markt

TV, Video, HiFi, Telecom, Haustechnik



Qualifizierte Beratung für jeden Kunden ist unser Ziel.

- ☞ kompetentes Fachpersonal,
- ☞ günstige Preise,
- ☞ umfassender Service,
- ☞ freundliche Beratung,
- ☞ herausragende Markenqualität.



Der Kunde ist König

„Wer weiter denkt, kauft im guten Fachgeschäft!“

Inh. B. Borgsdorf • Calbe • August-Bebel-Straße 4 • Tel./Fax (03 92 91) 22 81

72 cm mecaflat-Bildröhre

mit Invar-Maske, sichtbare Bildschirm-
diagonale 68 cm, Bildformat 4:3

titan metallic
polar silber metallic

Abmessungen:

B67xH57,5xT49,5 cm



SPECTRAL 72

1849,- €

Autorisierter Premiere Fachhändler

Öffentlichkeitsarbeit Volksbank Magdeburg

Volksbank baut Vertriebsstelle aus

Calbe. Im September 1993 bezog die Volksbank-Filiale Calbe das Gebäude in der Magdeburger Straße 103. Die Anzahl der Kunden, die dort betreut werden, stieg stetig. Derzeit sind es über 3000 Kunden aus Calbe und den umliegenden Ortschaften, für welche die Volksbank in Calbe etwa 5000 Konten verwaltet. Die Räumlichkeiten erfüllen mittlerweile nicht mehr die Anforderungen, die die Volksbank an ihre Vertriebsstellen hat. So entschloss man sich also zum völligen Umbau der jetzigen Räume und auch zur Erweiterung durch bisher nicht genutzte Fläche. Diese umfangreichen Baumaß-

nahmen machen einen kompletten Auszug aus dem Gebäude erforderlich. Ab dem 18. August 2003 sind die Mitarbeiter der Filiale für ihre Kunden in einem Bürocontainer da, der auf dem angrenzenden Hofbereich der Vertriebsstelle aufgestellt wird. Die Kunden müssen jedoch auf keinerlei Dienstleistungen verzichten, denn auch Geldautomat und Kontoauszugsdrucker stehen in einem eigens geschaffenen SB-Bereich zur Verfügung. Das gesamte Bauvorhaben soll etwa drei Monate Zeit in Anspruch nehmen, so dass die Volksbank-Filiale Calbe ab Mitte November in neuem Glanz erstrahlt. ■

Text Dieter Tischmeyer

Einweihung „Bärenbolle“ auf dem Wartenberg



Calbe. Die Bären „Peter und Jette“ bekommen ein erweitertes Zuhause.

Die wahrscheinlich weltgrößte „Bolle“ steht auf dem Wartenberg bei Calbe. Knapp 5 Monate nach der Grundsteinlegung ist das Bärengehege „Bärenbolle“ dank vieler fleißiger Cal-

benser Handwerker fertig. Wir laden alle Bürger aus Calbe und Umgebung zur Einweihungsfeier am Sonnabend, dem 30.08.2003, auf den Wartenberg ein. Schauen Sie sich unser neues Gemeinschaftswerk an und freuen Sie sich mit uns über eine weitere Attraktion für Calbe.

Volkfeststimmung zur Einweihungsfeier

- 13.30 Uhr Konzert mit Schalmeeikapelle
- 14.30 Uhr Einweihung des Bärengeheges „Bärenbolle“
Einweihungszeremonie an der Bärenbolle
Laudatio und Dankeschön an die Erbauer und Sponsoren
Die Bollenkönigin, der Roland und der Marktbauer sagen Prosit
1 Faß „Brumbären-Freibier“
1 Faß „Bären-Bollen-Bowle“
kommen zum Ausschank!
- 15.30 Uhr Lustiges Familienprogramm „Humor nach Noten“ mit den Montarys und musikalische Unterhaltung bis 18.00 Uhr

Wir freuen uns auf Ihren Besuch! ■

KLEINANZEIGEN

2-Raum-Neubauwohng. 50 m² Mittelgeschoss, Eisenwerker-Str. in Calbe (Saale), Kaltmiete 153,00 Euro, Tel. 0177/8 45 35 07

Vermiete 4-Raum-Wohng., 91 m², mit Wohnküche u. Bad, 2. Etage, Miete 372,25 Euro u. NK, Magdeburger Str. 72 bei Bluhm, Tel. 039291/2220

Dachgeschosswohng. 77 m² 3-Zimmerwohng. 81 m² voll saniert zu vermieten, Tel. 0391/74028 Frau Höll

Garten zu verkaufen! 400 m² Kleingarten, Gr. Mühlenbreite mit E-u. Wasseranschluss u. Laube im guten Zustand zu verkaufen. Preis nach Vereinbarung. Nachfrage unter Tel. 0170/2664206

Verk. i. Calbe Feldstr. Pachtgarten 350 m² m. massiver Laube und Fischteich voll möbliert, W+A+E-Anschluss, SAT-Schüssel und Terrasse. Preis n. VB, Tel. 0171/53750

Verkaufe Pachtgarten im Glöther Weg, 500 m² mit schöner Laube, W+E-Anschluss, ideal für Kinder, Preis n. VB, Tel. 039291/77754

- Hauswirtschaft
- Betreutes Wohnen
- Dienstleistungen

- Haushaltshilfe
- Haus- und Wohnungsputz
- Hausordnung • Bügeln
- Gartenarbeit

6 JAHRE
KOMPETENZ UND ERFAHRUNG

ELKE BULLERT • Am Solgraben 21 • 39218 Schönebeck (Elbe)
Telefon: (03928) 900 905 • Fax: (03928) 900 906 • Mobil: 0170/23 84 446

Anzeigen gehören ins „Calbenser Blatt“

Wollt ihr auch mal sehen?

Meine Gläser sind echt markig!

- extra dünn
- extra leicht
- extra hart

Hier bei meinem Augenoptiker!

WINKEL OPTIK

39240 Calbe (Saale) · Markt 9
Tel. (03 92 91) 24 65

Öffnungszeiten:
Mo-Fr 8.30-13.00 Uhr
und 14.00-18.00 Uhr

R
RÖDENSTOCK

2. Königliches Calbenser Bollenfest PROGRAMM

FREITAG, 12.09.2003

- 19.00 Uhr **Bürgermeister Herr Peter Zunder begrüßt die geladenen königlichen Hoheiten**
- Im Rathaus-Bürgersaal
 - 1. Vorsitzender der AG „Deutsche KönigInnen“ e.V. Herrn Matthias Roeper und Detlef Schimmele
 - **Begrüßung des Präsidenten** Herrn Walter Müller vom Deutschen Ballonfahrtverein, anschließend
 - **Nachwächter-Rundgang** durch Calbe mit Heimatfreund Hanns Schwachenwalde
 - **Kneipenbummel** in der ältesten Gaststätte von Calbe „Brauner Hirsch“

SAMSTAG, 13.09.2003, 10.00 - 18.00 UHR AUF DEM MARKTPLATZ

- 10.00 Uhr **Eröffnung des königlichen Bollenfestes mit Bauernmarkt** durch den Bürgermeister Herr Zunder
- Die Agrargenossenschaft und die Landwirtschaftsministerin Dr. Petra Wernicke
 - Begrüßung der geladenen Gäste, der Königinnen und des königlichen Begleitservice
 - Besichtigung der Bollenfelder und Produktionsstätte mit den Königinnen
 - Quiz mit der Agrargenossenschaft und dem Bauernverband (Ziehung gegen 16.30 Uhr)
 - Buntes Treiben auf dem Markt mit Karussell, Schaukel, Schießstand usw.
 - Heimatverein bietet Führungen durch die Heimatstube und den Hexenturm an
- 12.00 Uhr **„Calbenser Urtypische Gerichte“** im und um den „Braunen Hirsch“
- 13.00 Uhr **Eröffnung des Reiterfestes** auf dem Heger
Programm vom Kindergarten und Eröffnung der Malstraße
- 14.00 Uhr **Fahrt zum Wartenberg, Besteigung des Bismarckturms, Vorstellung des Bärenzwingers**
- 15.00 Uhr **Ziehung der Ballonfahrt** aus den Nummern der Programme
- 14.00 Uhr - **Malstraße des Kindergartens „Märchenland“** und
- 16.00 Uhr **Besichtigung des neuesten Rettungswagen** der Johanniter Rettungswache Calbe
- 16.00 Uhr **Start einer Ballonfahrt** über Calbe (Treff hinter dem Rathaus bei Fischer und Fischerin)
Agrargenossenschaft und Bauernverband ziehen ihre Gewinner
- 20.00 Uhr **Ball der Königinnen im Saal bei Nordmanns, Wahl der „Königlichen Calbenser Botschafterin“**
Krönung der Königlichen Calbenser Botschafterin der 2. Bollenkönigin
Moderation DJ Klaus Berner, Jugendclub Fantasy Island bittet zum Tanz
- Calbenser Geschäfte haben bis 18.00 Uhr geöffnet.

SONNTAG, 14.09.2003, 10.00 - 18.00 UHR AUF DEM MARKTPLATZ

- 10.00 Uhr **Frühschoppen und Bieranstich** mit Bürgermeister Herr Peter Zunder, Vorstellung der NEUEN Königin
- Begrüßung des Bau- und Verkehrsministers Dr. Karl Heinz Daehre
 - Begrüßung des Landtagsabgeordneten Dr. Schellenberger
 - TSG startet zum traditionellen Bollenlauf
 - Vorstellung der Königlichen Hoheiten aus ganz Deutschland und Verkostung der mitgebrachten Produkte
- 10.30 Uhr **Großer Umzug** mit Majestäten und Hofstaat, Heimatverein Barby und Zens, Schützenverein u.v.m.
- 11.00 Uhr **Calbenser Rolandchor** präsentiert sich vor dem Rathaus
- 12.00 Uhr **Siegerehrung der TSG** vor dem Rathaus
„Calbenser Urtypische Gerichte“ im und um den „Braunen Hirsch“
- 13.00 Uhr **Königliche Autogrammstunde** und Eröffnung der Kaffee- und Kuchentafel
- Präsentation des Heimatvereins Barby
 - Kreismeisterschaften im Dressur- und Springreiten auf dem Heger, Kutschfahrt der Königinnen
- 15.00 Uhr **Ziehung einer Ballonfahrt** über Calbe und weitere Preise
Tag des Offenen Denkmals, Besteigung der Stephanikirche und Führung von Pfarrer Wenzlaff
- 16.00 Uhr **Bürgermeister dankt den Königinnen** und seinen Gästen und bittet zum Defilee

Text und Foto Hans-Eberhardt Gorges

Beratung und Vorbereitung des „2. Calbenser Bollenfestes“

Calbe. Am 4. August trafen sich die maßgeblich an der Vorbereitung des Bollenfestes Beteiligten in der Gaststätte „Zum Braunen Hirsch“. In Zusammenarbeit mit der Stadtverwaltung und dem Heimatverein Calbe laufen die Vorbereitungen inzwischen auf Hochtouren. Das Gremium der Arbeitsgemeinschaft Deutsche Königinnen e.V., Organisationskomitee Calbe, besteht aus 12 Mitgliedern. Bei der Beratung des Organisationskomitees, das in den Händen von Helga Rehbein lag, wurde das reichhaltige Programmangebot vom 12. – 14. September in einzelnen Punkten durchgegangen und die einzelnen Aufgaben präzisiert. Zum Königlichen Bollenfestival haben sich zahlreiche Hoheiten und Botschafter aus Bayern, Baden-Württemberg, Hessen, Thüringen, Niedersachsen, Sachsen-Anhalt angemeldet. Da werden Hoheiten mit wohlklingenden Namen, wie Mostkönigin, Brunnen-Königin, Kirschkönigin, Hopfenkönigin, Thüringer Wurstkönigin, Kristallprinzessin, Flämingkönigin, Heidekönigin, Rosenkönigin, Apfelkönigin und Bierkönigin anreisen. Jede einzelne Hoheit vertritt also das spezielle Produkt ihrer Region. Sie alle werden am 12. September im Bürgersaal des Rathauses von Bürgermeister Hans-Peter Zunder begrüßt und empfangen. Man verspricht sich nicht zuletzt davon, dass auch die „Bollenstadt Calbe“ einen besseren Bekanntheitsgrad in Deutschland erhält. Eine bedeutende Rolle wird hierbei die Agrargenossenschaft übernehmen, die mit Ständen für ihre Produkte wirbt und Führungen durch ihre Produktionshallen und Bollenfelder anbietet. Als besondere Gäste werden an den drei Tagen der 1. Vorsitzende und der Botschafter der Arbeitsgemeinschaft „Deutsche Königinnen e.V.“ Herr Roeper und Herr Schimmele, der Präsident vom Deutschen Ballonfahrtverein, Walter Müller, die Landwirtschaftsministerin Frau Wernicke, der Bau- und Verkehrsminister Dr. Karl Heinz Daehre und der Landtagsabgeordnete Dr. Gunnar Schellenberger erwartet. Damit Calbe wieder eine neue Bollenkönigin bekommt, denn



Helga Rehbein stellte bei einer Beratung in der Gaststätte „Brauner Hirsch“ das erste Plakat für das „2. Calbenser Bollenfest“ vor.

die einjährige Amtszeit von Marlies Kuhnert ist nun abgelaufen, wird am 13. September gegen 20 Uhr die „2. Calbenser Bollenkönigin“ gewählt, wozu einige Bewerbungen vorliegen. Weitere Bewerbungen werden noch bis zum 30. August angenommen. Eine Jury wird sie aus den jungen Bewerberinnen auswählen und zu oben genannten Termin in der Gaststätte Nordmann bei einem Ball der Königinnen krönen. Auf der Schärpe der Königin wird stehen: „Königliche Calbenser Bollenbotschafterin – Bollenkönigin“. Jene Bewerberinnen, die es nicht schaffen, sollten keine Tränen vergießen, denn man kann sich ja im nächsten Jahr wieder bewerben. Es liegt auf der Hand, dass auf die zukünftige Bollenkönigin, als Vertreterin eines Produktes unserer Region, einige Anforderungen zukommen. Eine erste Einladung liegt bereits zum Erntedankfest (4.10.) in Stegelitz vor, wo eine Erntekönigin gewählt wird. Übrigens in ganz Deutschland läuft die Königinnenwahl nach gleichem Schema ab. Wichtigster Punkt hierbei ist, dass sie jeweils für ein Jahr gewählt wird, dann Zepter und Krone an die Nachfolgerin abgibt und nach Möglichkeit weiterhin als Patin fungiert. Für die Calbenser wird der Abschluss des Bollenfestes eine Augenweide werden, wenn unser Bürgermeister den Königinnen dankt und um einen Vorbeimarsch bitten wird. Für die Zukunft wäre anzumerken, dass in den kommenden Jahren, jeweils in der 2. Septemberwoche, die Bollenfeste stattfinden werden. ■

AUF GEHT'S ZUM CALBENSER BOLLENFEST

ANGESAGTE
VIELFALT
MIT

EXKLUSIVEN
EXTRAS,

TRAUMHAFT
SCHÖNE
HERBSTMODE.

www.modehaus-rehbein.de www.gaeشتهaus-rehbein.de

Öffnungszeiten: täglich von 9-18 Uhr, Samstag 9-12 Uhr geöffnet

DIE MODISCHEN DREI IN CALBE



Calbe • Schloßstraße 109

KFZ-Meisterwerkstatt und Autoteilehandel

OSTTÜR

60. Geburtstag

++ 18. – 23.8. Jubiläumswoche ++

auf die **Gesamtsumme**
gekaufter bzw. bestellter Ware sowie
Werkstattarbeiten **30% Rabatt**

Offizieller Empfang 21.8., ab 9.00 Uhr, Schloßstraße 83
(Werkstatt am 21.8. geschlossen)

Schloßstraße 83 • 39240 Calbe • Telefon (039291) 22 85

Text und Foto Thomas Linßner

Der längste Strand Deutschlands ...



Zum Auftakt des Elbe-Saale-Camps wurde eine Strandwanderung unternommen.

Barby. In der ersten August-Woche fand zum 11. Mal das Elbe-Saale-Camp statt. Der Flusschützer und Leiter des BUND-Elbeproyektes, Dr. Ernst Paul Dörfler, erklärte bei einer Auftaktveranstaltung Wissenswertes zu Flora und Fauna. Er verurteilte in diesem Zusammenhang geplante und erfolgte Ausbauvorhaben an der Elbe.

Das diesjährige Elbe-Saale-Camp begann mit einer Exkursion entlang des „längsten Sandstrands Deutschlands“, wie Ernst P. Dörfler gerne die großen Sandflächen der Elbe bei Niedrigwasser zusammen addiert. Mit diesem Angebot wollte man die Teilnehmer des Spaziergangs für den Fluss sensibilisieren.

Zu entdecken gab es dank fachkundiger Anleitung eine ganze Menge. Spektakulärster Fund war ein stattliches Exemplar einer so genannten Mooreiche, die seit Jahrtausenden unter Luftabschluss im Flussgrund lag, jetzt

durch das Niedrigwasser zutage kam und zerfällt. Anhand dieses „Fossils“ machte Dörfler deutlich, dass sich die Elbe infolge der vor 150 Jahren begonnenen Flussregulierungs-Maßnahmen immer tiefer in ihr Bett eingräbt und die Auen „entwässert“ werden, also langsam austrocknen. „Deswegen wachsen Naturdenkmale wie diese Eiche jetzt aus dem Elbegrund, was sie früher nicht taten“, so der Flusschützer. Sie kritisierten die fortlaufenden Ausbaumaßnahmen an der Elbe, die den Lebensraum von Flora und Fauna einengen. „Damit Niedrigwasserphasen und katastrophale Hochwasser nicht häufiger werden, müssen die Ursachen dafür beseitigt werden“, sind sich die Flusschützer einig. ■

Vermiete in Calbe

3 + 4 Zi.-Whg. - 107 m² nur 3,90 € pro m², vollsanierter Altbau angenehmes Raumklima Sommer + Winter, Tel.: (03 92 91) 23 09



Emmer G m b H

**In unserem
Fachmarkt:
HT – Hausab-
flusssystem
Aktionspreis
bis 30.09.03**



- Bogen 50 mm 0,30 €
- Bogen 100 mm 0,80 €
- Rohr 50 x 1000 mm 0,80 €
- Rohr 100 x 1000 mm 2,35 €
- Abzw. 50/50 mm 0,80 €
- Abzw. 100/100 mm 1,25 €
- Abzw. 100/50 mm 1,05 €

Magdeburger Straße 77a • 39240 Calbe/Saale
Telefon (03 92 91) 2788
Telefax (03 92 91) 2188

Öffnungszeiten:
Mo. - Fr. 7.00 - 18.00 Uhr
Sa. 9.00 - 12.00 Uhr



- **H O F B E F E S T I G U N G**
- **P F L A S T E R A R B E I T E N**

39240 Calbe (Saale)
Magazinstraße 10

Tel.: (03 92 91) 4 19 86

Fax: (03 92 91) 7 13 60

naumann-partner@t-online



Text und Fotos Hans-Eberhardt Gorges

Neueröffnung der Heimatstube

Calbe. Auf dem Hof des Hauses Markt 13 war am 29. Juli so allerdies, denn der neue Aufgang zur Heimatstube wurde feierlich eingeweiht. Die stellvertretende Bauamtsleiterin, Ines Schmidt, und der Vorsitzende des Heimatvereins, Uwe Klamm, durchschnitt gemeinsam das rote Band, das am Treppenaufgang zum neuen Eingang der Heimatstube angebracht war. Dem feierlichen Akt wohnten Wolff-Dieter Borchardt, Projektant und Bauleiter des Umbaus des Hauses Markt 13, und Mitglieder des Heimatvereins Calbe bei. Beim Haus Markt 13 handelt es sich um eines der ältesten Häuser von Calbe.

Bei seiner Ansprache würdigte Uwe Klamm das Engagement der Bauleute und wies darauf hin, dass das nun eine weitere Herausforderung für den Vorstand des Heimatvereins ist, den neu hinzugewonnenen Raum für die Erschließung der Heimatgeschichte zu nutzen. Sein Dank ging ganz besonders in Richtung der Stadtverwaltung.

Im Anschluss daran wurde eine Hülse in das Fundament versenkt, die mit Calbenser Blättern, Artikeln aus der Volksstimme und dem Generalanzeiger, dem Befunduntersuchungsbericht von Restaurator Eckhard Lemke über das Haus Markt 13, einer kleinen Chronik der Geschichte der Heimatstube – 1981 bis 2001, der Festschrift zum 30-jährigen Jubiläum des Heimatvereins Calbe, einem Informationsbericht für die „Grundsteinhülse“ von Uwe Klamm, einem Artikel der Bauverwaltung „Was wurde von 1993 – 2003 auf dem Grundstück Markt 13 getan?“, einer Broschüre von E. Giesemann „Was man durch die Heimatstube über die Rolandstadt erfahren kann“, 11 Zeitschriften, div. Werbepros-



Eine Hülse, mit für die Nachwelt wichtigen Informationen über den Umbau der Heimatstube, wurde in das Fundament eingelassen.

pekten, Veranstaltungsanzeigen, Fernsehprogramm und einem Foto vom Gasthof „Zum Braunen Hirsch“ gefüllt wurde. Diese Hülse soll erst wieder, so will es der Bauherr, in 200 Jahren geöffnet werden. „Vielleicht werden diejenigen, die sie dann finden, noch genauso von der Heimatliebe erfüllt sein wie wir es heute sind“, erklärte Uwe Klamm.

Danach erhielt er aus den Händen von Ines Schmidt den ersten Schlüssel für den Eingang zur Heimatstube. Anschließend erfolgte ein Rundgang durch die neuen Räume. Sie müssen nun in der nächsten Zeit mit Mobiliar und Ausstellungsstücken gefüllt werden. Besonders sprach beim Rundgang die Größe der neuen Galerie an.

Ein kurzer Rückblick auf das Baugeschehen: Im Oktober 2002 begann der Umbau eines der ältesten Häuser Calbes. Am Vorabend des 1. Mai wurde die Gaststätte „Zum Braunen Hirsch“ wieder eröffnet. Danach erfolgte verstärkt der Ausbau der neuen Räume der Heimatstube. Die Heimatstube erhält durch diesen Ausbau über 190 Quadratmeter neue Fläche. Als weitere Baumaßnahme ist nun der Innenhofausbau geplant. Der Umbau realisierte sich durch die „Städtebausanierung Alt-Calbe“ mit Mitteln vom Bund, Land und Stadt. Die Gesamtbausumme beläuft sich auf 500 000 Euro.

Im Rahmen des Altstadtprogramms erhielt die Heimatstube Calbe einen attraktiven Zugang. Die Treppe mit Balustrade wirkt nicht nur optisch, sondern verbessert auch Sicherheit und Brandschutz. Der bisherige Zugang war nur über eine sehr steile Treppe möglich. Die Investition betrug rund 7 500 Euro. ■



Ein letzter Blick auf die versenkte Hülse mit dem Datum 29.7.2003. Sie soll erst wieder in 200 Jahren geöffnet werden.

Metallbau - Schlosserei A. Hennig

MEISTERBETRIEB SEIT ÜBER 50 JAHREN

Calbe (Saale) • Tuchmacherstr. 61 • Tel. (03 92 91) 26 86 • Fax (03 92 91) 7 34 31

- ◆ Bauschlosserei, Metallbau
- ◆ Edelstahl und -verarbeitung
- ◆ Restaurationsarbeiten Metall
- ◆ Denkmalpflege
- ◆ Prototypbau
- Sicherheitstechnik
- Schlüsseldienst
- Schließanlagen
- Verkauf von Tresoren



Raumausstatter Heinz Dziabel

- Gardinen
- Gardinenzubehör: - 1, 2 und 3 Innenlaufschienen bis 6 m mit PVC- und Holzblende
- Messingstangen bis 6 m
- Holzstangen bis 4,50 m
- Dekorationen
- Lamellenvorhänge
- Markisen
- Tapezierarbeiten
- Teppichböden

Geschäftszeiten:
Mo. - Fr.
9.00 - 12.00 Uhr
15.00 - 18.00 Uhr

Magdeburger Straße 53 • 39240 Calbe • Telefon 2621 • Fax 5 19 29



Hei-Sa-Service

Bernd Kriener
Klempner- u. Installateurmeister

39240 Calbe (S.), Barbyer Str. 17

Tel. (03 92 91) 23 66

Fax (03 92 91) 5 23 16

e-Mail: Hei-Sa-ServiceBerndKriener@t-online.de

- Wartung Gas- u. Ölanlagen
- Heizungs- und Anlagenbau
- Gas- und Wasserinstallation
- alles rund ums Bad
- Solaranlagen
- Bauklempnerei
- Kundenservice
- Notdienst
- Finanzierung

Heizungs-Sanitär-Service

Gegen Schall und Rauch

Bis zu **80 %** Preisnachlass
auf alle Schalldämpfer



	Vorschalld.	Nachschalld.
VW Golf 1,4L Bj. 91-97	45,-€	66,-€
VW Passat 1,8L Bj. 92-97	82,-€	65,-€
Ford Escort 1,4L Bj. 95-99	77,-€	99,-€
Opel Vectra 1,6L Bj. 88-95	68,-€	59,-€

STW
Super-Tarif
Wochen
vom 01.09. bis 30.09.

Samstags von 9.00-12.00 Uhr
kostenlose Fahrzeugüberprüfung

Einbau-Festpreis
für alle Fahrzeuge

20,-€



City Autohaus

Arnstedtstr. 5 • 39240 Calbe/Saale
Tel. 039291/49715 • Fax. 039291/49721
Mo. - Fr. 7.00-18.00 Uhr
Sa. 9.00-12.00 Uhr
ehemals Zander (Suzuki)

Möbelhof Calbe mit großem Küchenstudio

und
Besonderes

Calbe • Magdeburger Straße 40-42

Öffnungszeiten: Di. bis Fr. 10.00-18.00 Uhr • Fon/Fax (03 92 91) 5 28 38
Termine nach Vereinbarung



Elektro-Partner GbR

Elektro-Installation • Antennentechnik
Beratung • Ausführung • Kundendienst

Hebebühne

- Helfer für kleine Reparaturen an Haus und Hof
- Verleih der betriebseigenen Hebebühne
- Auf Wunsch An- und Abtransport
- Vorbestellung erwünscht

Magdeburger Straße 83 • 39240 Calbe (Saale)
Tel.: (03 92 91) 7 34 70 Fax: (03 92 91) 7 10 44

Texte und Fotos Uwe Klamm

Der Braunkohle auf die Pelle gerückt



Die gesamte Gruppe am Mondsee.

Calbe. Als der Heimatverein Calbe das Angebot einer Tagesreise durch die Braunkohle erhielt, war man doch sehr skeptisch, was das allgemeine Interesse anbelangt. Zwar kannte man als ehemaliger DDR-Bürger den hohen Stellenwert der Braunkohle von früher, aber eigentlich wusste man nichts Konkretes. Dieses Defizit sollte durch den Tagesausflug in das Zeitzer-Weißenfelser Braunkohlerevier ausgeglichen werden. Erleichternd für die Mitreisenden war die Tatsache, dass unser Vereinsfreund Rudolf Kirsten aus dieser Gegend stammt und er dadurch ein Heimspiel hatte. In Hohemölsen stieg ein weiteres Mitglied der Familie Kirsten ein und fungierte fortab als Reiseleiter. Herr Rolf Kirsten verstand es ausgezeichnet, dem Thema „Braunkohle“ Leben einzuhauchen. Als langjähriger Bergbaumitarbeiter und Mitglied im dortigen Hei-

matverein waren seine Erläuterungen stets von hoher Sachkenntnis und Verbundtheit zur Region geprägt. Es machte Spaß, ihm zuzuhören!

Die Reise hatte viele Stationen, sie reichte vom Besuch einiger verlassener Dörfer, Blick in den Tagebau Profen, Halt an einer Verladestation und am Freizeitpark „Mondsee“ bis hin zur Besichtigung einer alten Brikettfabrik. Was besonders erstaunte, auch der Naturfreund kam während der Reise voll auf seine Kosten. Entgegen aller Erwartungen ist die Landschaft nach der Auskohlung teils durch natürliche und künstliche Renaturierung wieder von einer farbenfrohen Flora geprägt. Am Ende der Reise waren sich alle Mitreisenden einig, dass diese Fahrt zu keiner Zeit langweilig gewesen war. Der Vorstand möchte sich bei der Familie Kirsten für deren Engagement bedanken. ■

Heimatverein Calbe war in Burg dabei!

Calbe. Nachdem der 7. Sachsen-Anhalt-Tag im vergangenen Jahr förmlich ins Wasser gefallen war, wurde er vom 27.-29.06.2003 nachgeholt.

An allen drei Tagen war auch der Heimatverein Calbe (Saale) e.V. zugegen. Er hatte mit den anderen Vertretern des Landkreises Schönebeck das Regionaldorf „Elbe – Börde – Heide“ bezogen, welches sich in der Nähe des Marktes befand. Dort bekam der Verein vom Veranstalter eine Hütte zugewiesen, die drei Tage lang von den Calbensen bewirtschaftet wurde.

Das Thema des letzten Jahres „Alles in Butter“ wurde wieder aktiviert und mit Tafeln und altem Gerät neben der Hütte präsentiert. Man soll es nicht glauben, wie viele Bürger sich für die eigene Butterherstellung interessierten und am liebsten mit uns gebuttert hätten. Bei solchem Fest lernt man oft gleichgesinnte Heimatfreunde kennen,



mit denen man herrlich fachsimpeln kann.

Als Gäste an unserem Stand konnten wir unseren Bürgermeister, P. Zunder, Innenminister Jeziorsky und die Heidekönigin, Nadine I., begrüßen.

Alles in allem waren insgesamt 12 Heimatfreunde an den drei sommerlich-heißen Tagen auf den Beinen. Am Ende hat alles gut geklappt, was mittlerweile einer gewissen Routine zu verdanken ist. Der Heimatverein möchte sich an dieser Stelle bei der Stadtverwaltung Calbe und ihrem Fahrer, Willi Berger, und bei der Firma Horst Otto für die Unterstützung bedanken. ■

Hallo, liebe Schulanfänger!



Wenn ich in die Schule gehe,
bin ich wirklich groß.
Wenn ich in die Schule gehe,
ja, dann ist was los.
In meinem Ranzen trag ich stolz
Bleistift, Heft und Buch.
Habe alles mit dabei,
für den Schulbesuch!



Habt ihr auch schon alles für die Schule bereitlegen? Ich kann mich noch ganz genau an den großen Schuleinkaufsbummel mit Mutti erinnern. Ich fand es toll und super spannend. Natürlich suchte ich mir den größten Farbkasten aus, den es gab. Stifte, Hefter, Pinsel, Turnschuhe und noch alles Mögliche nahmen wir mit. Allerdings kaufte Mutti keinen Füller. Ich hatte einen ganz schicken Federhalter - pink mit roten Herzen - gesehen, aber Mutti reagierte gar nicht. Da war ich doch ziemlich traurig und ratlos. Wie sollte ich das Schreiben lernen ohne Füller??? Am Abend vor der Schuleinführung weinte ich sogar deshalb. Mama tröstete mich und tat geheimnisvoll. Am

nächsten Tag erfuhr ich auch warum... In meiner Schultüte fand ich unter Kuschelmaus, Turnsachen, Filzstiften, Kiwis, Kaugummi, Gummibärchen, Äpfeln, Kartenspiel, Radiergummi, Smarties und Haarspangen versteckt. unten in der Spitze „meinen Lieblingsherzfüller“. Ich war sooo stolz und glücklich. Mächtig gefreut habe ich mich auch über die süße Teddy-Uhr zum Aufhängen. Mein Bruder Jan hatte sie für mich gebastelt, weil ich die Uhr noch nicht sicher konnte. Mit der Bärenuhr habe ich's dann ziemlich schnell gelernt. Jan hat mir verraten, wie er sie gebastelt hat. Ihr braucht: 1 Pappteller, Deckfarbe Rot, Gelb, Blau und Grün, Pinsel, Stifte, Tonkarton in

- verschiedenen Farben, 1 Musterklammer, Schere, Klebstoff, braune Wolle.
- markiert mit Bleistift 4 gleich große Teile auf einen Pappteller und malt sie grün, rot, gelb und blau aus
- bohrt in die Tellermitte ein Loch
- zeichnet 12 Kreise mit einem Durchmesser von ca. 3 cm auf verschiedenfarbigem Tonpapier, schreibt die Zahlen von 1 - 12 darauf und klebt die Kreise auf den Teller
- malt einen kleinen und einen großen Zeiger auf, schneidet sie aus, bohrt in den unteren Kreis jeweils ein Loch

- befestigt die Zeiger mit der Musterklammer in der Mitte des Tellers
 - malt auf braunem Tonpapier den großen Bärenkopf, 2 Vorderzehen und 2 Hinterzehen und schneidet sie aus
 - die Nase und die Pupillen bekommt ihr aus schwarzem, die 2 Augen aus weißem und die Schnauze aus beigen Tonpapier
 - klebt den Kopf zusammen, näht ihn und die Pfoten mit der braunen Wolle an die Telleruhr
 - zieht am Kopf ein Band als Aufhängung durch - fertig
- Ich hoffe ihr lernt die Uhrzeit damit genauso schnell wie ich. Ich hab die Uhr immer noch in meinem Zimmer hängen.



Ich wünsche euch allen, aber ganz besonders meinen Freunden Jessica, Kenny, Laura, Erik, Franziska, Viviane und Stephanie eine tolle Schuleinführung und viel Spaß und Erfolg in der Schule.

Euer Fienchen

Vermiete in Calbe (zentrale Lage) Gewerberäume 129 + 60 m², Tel.: (03 92 91) 23 09

FEUERSENGER

Schönebecker Fenster & Türen

Ihr zuverlässiger Partner für:

- Fenster und Türen
- Rollläden, Garagentore
- und vieles mehr

(Alte) Calbesche Straße 20 · 39218 Schönebeck
Tel. (03928) 4 26 88 · Fax (03928) 4 26 89

Öffnungszeiten: Mo-Fr 9.30 - 18.00 Uhr

Redaktionsschluss für das „Calbenser Blatt“
Ausgabe September ist Dienstag, der 9. September 2003.

UMZÜGE

NAH UND FERN MÖBELTRANSPORTE

Hans - Peter Würfel

Kirchhofstr. 7a - 39221 Biere

☎ 0173 / 20 35 578

Möbellift - Vermietung

Sonnengläser gratis! **



* Dieses Angebot gilt für zwei Kunststoffgläser in den Stärken bis sph ± 6,0 dpt und cyl bis 4,0. Bei Vorlage eines gültigen Augenarztzertifikates verringert sich der Glaspreis um den Anteil der Krankenkasse.
** zwei Kunststoffgläser, wahlweise in grau, braun oder grün, ohne Entspiegelung und Hartsticht sph 6,0 / cyl 4,0.

Beim Kauf von zwei superleichten Gleitsichtgläsern entspiegelt, mit Hart- und Pflegeleichtsicht

statt ~~342 €~~ für nur **179 €***

erhalten Sie gratis: zwei Sonnengläser für die Ferne in Ihrer Glasstärke! ***

MENZOPTIC
BrillenMode

August-Bebel-Str. 53
39240 Calbe
www.menzopti.de

Pressemitteilung Kreissparkasse Schönebeck

Gewinner der intro-Tombola ermittelt



Calbe. Die Hauptgewinner der Tombola-Lose, die am Stand der Jugendbank intro future point während des Funnsportmeetings an der Luftballonwand „erworfen“ werden konnten, wurden jetzt gezogen. Intro-Mitarbeiter Jan Grabandt (rechts im Bild) übergab je ein Handy inklusive

Startguthaben an Lauren Kreuzberg, Tina Müller und Selbastian Markwardt (1. - 3. von links). Ein Kartenspiel „Die Siedler von Catan“ ging an Andy Keßler (2. von rechts). Ein Gesellschaftsspiel „Carcassonne“ erhielt Chris-Stefen Krüger der beim Fototermin leider verhindert war. ■

Text und Foto Hans-Eberhardt Gorges

Scheckübergabe bei „Zwergenland“

Calbe. Am 11. August kam von der Lotto-Toto GmbH Sachsen-Anhalt ein Scheck in Höhe von 75.000 €, denn ein glückliches Kinderlachen soll im nächsten Jahr das neue Therapiezentrum der integrativen Kindertagesstätte „Zwergenland“ in der Nicolaistraße in Calbe erfüllen.



Das wünschen, auf dem Foto von links nach rechts, Bereichsleiter von Lotto-Toto Bernd Wagner, Dieter Labudde, Geschäftsführer der Lebenshilfe Bördeland, die Leiterin der Kindertagesstätte Marianne Wiederhold und Dr. Hans-Georg Moldenhauer, Vizepräsident des Deutschen Fußballbundes und Repräsentant von Lotto-Toto.

Ergo-Therapie, Logopädie und Entspannungstherapie für die hier gemeinsam aufwachsenden behinderten und nicht behinderten Kinder. Die Investitionssumme in Höhe von 400.000 € war nur mit öffentlichen Mitteln möglich.

Mit diesen finanziellen Mitteln soll nun der Neubau des Therapeutischen Zentrums, das in seinen Grundrissen die Form einer achteckigen Wabe haben wird, an die integrierte Kindertagesstätte ermöglicht werden. Es entstehen spezielle Räume für die

Die finanzielle Begleitung sozialer Projekte ist eine wichtige Säule der Lotto-Gesellschaft. Der Neubau begann bereits am 4. August und wird im März nächsten Jahres abgeschlossen sein. ■



Verschicken Sie Bilder per Foto-Handy als Postkarte²

Sagem MY X-6 mit integrierter Digital-Kamera

29,00 €¹

Telefonbau Olaf Müller

Für eine bessere Kommunikation



Vertrieb · Montage · Wartung

A.-Bebel-Str. 19 · 39240 Calbe
Tel. (039291) - 448-0
Fax (039291) - 448-40



¹ Gilt bei gleichzeitigem Abschluss eines Vodafone-Kundenvertrags mit 24-monat. Laufzeit, einmaligem Anschlusspreis von 24,95 €, mtl. Basispreis (Vodafone-Sun: 4,95 € zzgl. 5 € mtl. Mindestumsatz, Vodafone-Fun, -Classic und -Premium: 9,95 € - 32,95 €), weitere verbrauchsabhängige Entgelte (z.B. Standardinlandsgespräche: 0,09 - 0,79 €/Min.). Mindestumsatz wird angerechnet auf innerdeutsche Verbindungen, außer SMS und Sondernummern. ² MMS-Versand ist national innerhalb des Vodafone D2-Netztes od. in die Netze von T-Mobile Deutschland und o2 (Germany) sowie an E-Mail-Adressen möglich. MMS-fähiges und -freigeschaltetes Handy für Versand und Empfang erforderlich. Freischaltung im Vodafone D2-Netz mit Versand der ersten MMS. Wenn Sie Ihre MMS (bis 350 Zeichen) mit einer deutschen Postadresse bis 16 Uhr an postkarte@vodafone.de senden, erreicht eine Postkarte mit einem Abdruck der MMS in der Regel in 48 Std. den Adressaten. Preise: 0,39 € f. MMS bis 30 KB (CallYa: 0,59 €), 0,99 € f. größere MMS bis 100 KB (CallYa: 1,29 €); ab 01.06.03: 1,99 € f. MMS m. 0-100 KB (CallYa: 2,49 €).

Ihr Partner in allen Versicherungsfragen **Allianz**

Über Berufsunfähigkeit sollte man einmal nachdenken. Und dann hoffentlich nie wieder.

Zu 90 % sind Krankheiten die Ursache für Berufsunfähigkeit. Und in vielen Fällen reichen die gesetzlichen Leistungen nicht aus. Deshalb hilft das Allianz-Vorsorge-Programm bei Berufsunfähigkeit mit einer monatlichen Rente. Ihren persönlichen Vorsorgebedarf errechnen wir Ihnen gerne – Anruf genügt.

Hoffentlich Allianz versichert.

Wolfgang Schröder Allianz-Hauptvertreter

Kundenbetreuer Gerhardt Schmidt

Büro: 39240 Calbe (Saale)
Wilhelm-Loewe-Str. 23
Telefon/Fax (03 92 91) 33 89
Funktel. (01 71) 333 53 93

Privat: 39240 Calbe (Saale)
Glöther Weg 1a
Telefon (03 92 91) 5 20 63

Öffnungszeiten Büro:

Mo	9.00–12.00 Uhr und 14.00–17.00 Uhr
Di u. Do	9.00–12.00 Uhr und 14.00–18.00 Uhr
Mi	9.00–12.00 Uhr und 14.00–17.00 Uhr
Fr	9.00–12.00 Uhr

Text Rosemarie Meinel

Die SECHS in der Numerologie

„Morgens früh um SECHS kommt die kleine Hex, ...“ so beginnt ein Vers aus Kindertagen; ein einfacher Reim, mit schwarzer Magie hat die SECHS überhaupt nichts zu tun. In der Natur ist die SECHS eine Zahl für ihre Vollkommenheit: ein Beispiel sind die Bienen, sie sind Insekten (artenreichste Gattung) und besitzen SECHS Beine; als „Baumeister“ erreichen sie fast Genialität: auf engstem Raum die geräumigsten Zellen in optimalster Stabilität - die SECHSECKIGEN Waben. Wir kennen vielleicht aus der Mathematik den SEXTANTEN (im Lateinischen bedeutet SECHS = SEX), Messung des sechsten Teils eines Kreisbogens. In der jüdischen Mystik entspricht die SECHS dem SECHSZACKIGEN Stern = Schild Davids, in der islamischen dem Siegel Salomo. Bei den Pythagoräern ist die SECHS eine Glückszahl: die SECHS Augen beim Würfel, die „Sechs Richtigen im Lotto“. Auch in der Bibel kommt die SECHS als 666 symbolisch für das „Tier“ im Menschen vor (Satan). Leider wurde in der Kirchengeschichte einiger Unsinn mit dieser Zahlenkombination getrieben. Eigentlich drückt die SECHS Gleichgewicht und Harmonie aus, eine vollkommene Zahl innerhalb der ersten Dekade und Glied der Kraftlinie 3-6-9. Ihre Grundschwingung entspricht der der Venus, die wir bereits aus der Astrologie kennen, und zwar als Leitstern der Stiergeborenen (als Morgenstern) bzw. der Waagegeborenen (als Abendstern) und entspricht menschlichen Eigenschaften wie: Ausgeglichenheit, Harmoniebedürfnis, Häuslichkeit, erfüllte Partnerschaft, Vereinigung auf allen Gebieten (Liebe, Freundschaft, Kollegialität, Partnerschaft, Sex, Treue); Sinn für Ästhetik, Loyalität, Hilfsbereitschaft, Fürsorglichkeit, Begeisterungs- und Anpassungsfähigkeit. „Einheit der Gegensätze, Schönheit“, so wird der Sinn der SECHSER charakterisiert; im Sinne des Lebensinnprogramms als Einheit der Gegensätze „Vision und Annehmen“, d.h. einerseits eine „hohe Messlatte“ für das eigene Leben und das der anderen Menschen, andererseits aber auch die Welt in ihrer „Voll- und Unvollkommenheit so angenehm, wie sie ist; und das fällt vielen SECHSERN schwer. Auch sie zeigen das in ihrem Verhalten nicht sofort, d. h. auch sie tragen „ihre Maske“, sie wirken meist cool, so, als hätten sie „alles im Griff“, lächeln, sind nett und rücksichtsvoll. Hinter diesem Verhalten verbergen sie aber ihre Neigung, andere Menschen an einer sehr hohen Messlatte zu messen (lieber Kritik üben); ihr Hang zum Perfektionis-

mus führt oft zu Ärger über die Unvollkommenheit dieser Welt und ihrer Menschen. Um glücklich zu werden, müssen SECHSER zunächst aber erst die Vollkommenheit ihres eigenen Lebens erkennen und akzeptieren.

Die 15/6: bei Menschen mit dieser Lebenszahl vereinen sich Kreativität, Freiheitsdrang, Gerechtigkeitsinn mit der Sehnsucht nach Vollkommenheit. Christoph Kolumbus und Jeanne d'Arc hatten die LZ 15/6, zwei Lebenswege, klar gezeichnet und von höchster Gesinnung, geistbeseelte, mitreißende Menschen mit einer visionären Weitsicht. Leben Menschen diese LZ negativ, erscheinen sie vorurteilsvoll, heikel, vom Leben enttäuscht, nicht „geerdete“ Träumer.

Die 24/6 und 42/6: Menschen mit diesen Lebenszahlen (Lektionszahlen, Schicksalszahlen) müssen sich in ihrem Leben mit dem Perfektionismus, Entwicklung und Verantwortung und der Umsetzung ihrer Visionen auseinandersetzen. Meist sind es eher kräftige, robuste Menschen, widerstandsfähig gegen Krankheiten; chronische Leiden entstehen durch ihren Widerstand gegen jede Veränderung und werden oft erst spät bemerkt. Dabei führt der Hang zum Perfektionismus zu Stress, der wiederum Frustration und Neigung zu Alkohol- oder Tabakgenuss begünstigt. Diese Menschen müssen erkennen und annehmen, dass ihr Leben eigentlich ein perfekter Entwicklungsprozess ist, in welchem sie sich „zu Hause fühlen dürfen“. So entwickelt, erkennen wir sie als geschickte, fleißige gesellige und hilfsbereite Menschen, mit einem guten Verhältnis zu Freunden. Ihre vollkommenen Ziele erreichen sie „Step by step“; Idealisten mit Sinn für das Machbare.

Die 33/6: Menschen dieser LZ haben Probleme zu bewältigen, die aus ihrem übergroßen Feingefühl und der Notwendigkeit, dies auszudrücken, erwachsen. Dazu kommen hohe Visionen. Solche Menschen müssen zunächst einmal mit sich selbst ins Reine kommen und Fühlung zu ihren innersten Empfindungen aufnehmen. Nur so kommen sie zu eigener Weisheit und Intuition und können sensiblere und mitfühlendere Beziehungen zu anderen knüpfen. Ihre Gefühle zu äußern fällt ihnen meist schwer, da sie Kritik gegenüber empfindlich reagieren und sich lieber von der besten Seite zeigen wollen, eine große Herausforderung, die, wenn sie sie meistern, ihnen riesige Anziehungskraft verleiht und viel Erfolg im Leben. ■



**Hotel zur Altstadt
und „Zentral-Restaurant“**

Schloßstr. 11 · 39240 Calbe Tel. (039291) 73330 • Fax 469060
www.hotel-zur-Altstadt-Calbe.de

*Besuchen Sie unseren Biergarten!
Täglich geöffnet*

**Beachten Sie auch unsere täglich wechselnden
preisgünstigen Tagesangebote!**

**Denken Sie an Ihre Platzreservierung zur
Einschulung!**

Öffnungszeiten: Mo. - So. 11.00 - 23.00 Uhr

Böhlke & Adefo GbR

Markt 21

Restauration

Montag	Ruhetag
Mittwoch	15.00 - 00.00 Uhr
Dienstag - Samstag	12.00 - 00.00 Uhr
Sonntag	12.00 - 19.00 Uhr

Tel.: (03 92 91) 49 690

Wir machen Ihren Besuch zu einem Erlebnis

19. September 20.00 Uhr

„Down Town“ – Live!

Mix aus R&B, Rock und etwas Pop

16. August 20.00 Uhr

**Travelin Band
Attribute to CCR**

25. September 19.30 Uhr

Operetten & Musical Medley

Informieren Sie sich auch bei: www.spoettergewoelbe.de

www.modehaus-rehbein.de

JETZT KAUFEN UND VON GÜNSTIGEN ANGEBOTEN PROFITIEREN.

**IM MODEHAUS REHBEIN,
SOLANGE DER VORRAT REICHT.**

DIE MODISCHEN DREI IN CALBE







Calbe • Schloßstraße 109 • Öffnungszeiten: täglich von 9-18 Uhr, Samstag 9-12 Uhr geöffnet

Gottesdienste - evangelisch

17.08.	10.00 Uhr	St. Stephani	13.00 Uhr	Schwarz
24.08.	10.00 Uhr	St. Laurentii mit Abendmahl	14.00 Uhr	Trabit
	13.00 Uhr	Schwarz		
	14.00 Uhr	Trabit		
31.08.	Gemeindeausflug nach Aken - kein Gottesdienst in Calbe zum Gemeindeausflug bitte tel. 2393 anmelden!!			
07.09.	10.00 Uhr	St. Stephani mit Kindergottesdienst		
	14.00 Uhr	Trabit		
13.09.	14.00 Uhr	Schwarz Gemeindefest		
14.09.	10.00 Uhr	St. Laurentii		
	14.00 - 18.00 Uhr	Offene Kirche St. Stephani zum Tag des offenen Denkmals mit Ausstellung: Malerei von Otto Plönies und Turmbesich- tigung		
21.09.	10.00 Uhr	St. Laurentii Goldene Konfirmation		

Gottesdienste - katholisch

<u>sonntags</u>	10.00 Uhr	Hl. Messe	<u>Sonntag</u> , 14.09. - Tag des offenen Denk- mals - Die Kirche wird geöffnet von 14.00 - 18.00 Uhr! 14.00 Uhr und 17.00 Uhr Erklärungen zur Kirche
<u>Samstag</u>	16.08. 16.00 Uhr	Hl. Messe in Tornitz	<u>Mittwoch</u> , 17.09. Seniorenwallfahrt nach Egeln (bitte anmelden!)
<u>Samstag</u>	23.08. 16.00 Uhr	Hl. Messe im OT Schwarz	
<u>Montag</u>	25.08. 19.30 Uhr	Pfarrgemeinderatssitzung	
<u>Sonntag</u>	31.08. 10.00 Uhr	Hl. Messe mit Einsegnung der Schulanfänger	<u>Religionsunterricht</u> in den Räumen der Pfarrei (ab September):
<u>Sonntag</u>	07.09.	Bistumswallfahrt zur Huysburg bei Halberstadt	1. Klasse dienstags 15.00 Uhr
<u>Donnerstag</u>	11.09. 14.30 Uhr	Seniorenachmittag	4. Klasse dienstags 16.00 Uhr
<u>Freitag</u>	12.09. bis Sonntag 14.09.	Relig. Jugendwochenende in Plötzky	6. Klasse dienstags 17.00 Uhr
			7./8. Klasse freitags 15.00 Uhr
			Jugendstunde freitags 19.00 Uhr
			Ministrantenstunde samstags 10.00 Uhr



Haustüren • Fenster • Klappläden

Inhaberin:
Beatrix Zittel

Bauelemente

Landmann

Bernburger Str. 74
39240 Calbe/Saale

Öffnungszeiten:
MO - FR: 10 - 12 Uhr
14 - 18 Uhr
SA: 10 - 12 Uhr

Tel. 03 92 91 / 24 35 · Fax 03 92 91 / 4 91 61

Rollladen • Garagentore • Markisen • Innentüren

**Liebe Mitbürgerinnen,
liebe Mitbürger!**

Kennen Sie Calbe wirklich?
Unser Vorschlag: Besuchen Sie bei einem
Sonntagsspaziergang am 14. September
mit Ihrer Familie die Kirchen der Stadt!
Die Kath. Kirchengemeinde St. Norbert in
der Magdeburger Straße freut sich auf
Ihren Besuch.
Die Kirche ist am 14. September 2003
von 14.00 Uhr - 18.00 Uhr geöffnet.
14.00 Uhr und 17.00 Uhr steht Pfarrer
Denzel Ihnen für Antworten auf Ihre
Fragen gern zur Verfügung.
Im Gemeinderaum (von der Kirche aus
zugänglich) können Sie sich eine Briefmar-
kenausstellung ansehen unter dem Thema:
„Mutter Teresa - Helferin der Armen“.
Mutter Teresa wird im Oktober von Papst
Johannes Paul II. in Rom seliggesprochen.
Mutter Teresa wird auch nach ihrem Tod
weltweit verehrt - und zwar von Christen
und Nichtchristen.

Wetterdaten

der Wetterstation Calbe vom
Juli 2003



NIEDERSCHLÄGE IM JULI:

Niederschläge:
41,9 Liter pro m² (mm)
normal: 73,8 mm.
Entspricht einem Regendefizit
von: 31,9 mm.

TEMPERATUREN:

Durchschnittstemperatur:
23,2 °C
Maximal: 33,1 °C
am: 20.7. 16.00 Uhr
Minimal: 16,8 °C
am: 5.7. 5.00 Uhr.

WINDGESCHWINDIGKEIT:

Maximal: 15,4 km/h
am: 15.7. um 13.30 Uhr
aus WSW.
Vorwiegende Wetterrichtung
aus: WSW .

SONNENSCHEINDAUER:

im gesamten Monat: 258
Stunden = 53 % der
Gesamttagelänge des Monats.

**DIE WETTERREGEL FÜR DEN
AUGUST:**

Wenn der Mond mit Hofe
schein,
Wart' nur, bald der Himmel
weint.

MONTAG

Jeden Montag, zwischen 19.00-21.00 Uhr
probt der **Rolandchor** im Bürgersaal des
Rathauses Calbe. Gäste, die vielleicht neue
Chormitglieder werden wollen, sind herzlich
willkommen.

DRK-Stadtverband Calbe,
Kleiderkammer Barbyer Str. 67
Kleiderausgabe 9-11 u. 14-16 Uhr
Barbyer Str. 67

DIENSTAG

Informations- und Beratungszentrum
Breite 44
Sprechstd. 8-12 Uhr u. 13-18 Uhr
Stadtbibliothek Schloßstraße 3
Spielnachmittag 13.00-18.00 Uhr
Stadtverwaltung Calbe
Sprechstd. 9-12 Uhr u. 13-18 Uhr
Sprechstunden Wohngeldstelle
9 - 12 u. 13 - 18 Uhr

DRK-Stadtverband Calbe, Barbyer Str. 57
Seniorentreff 14.30 Uhr

THW-Ortsverband Calbe, Pappelweg 3
(ehem. MLK) jeden ersten Dienstag im Monat
ab 18 Uhr Innerer Dienst; Interessenten sind
jederzeit herzlich willkommen.

Gruppenstunde der Malteser-Jugend
17.30-19.00 Uhr (Ärztzhaus)

MITTWOCH

Hundesportverein Calbe e.V.
Trainingszeiten: ab 16 Uhr am Hundeplatz
(Hänsgenhoch)

Informations- und Beratungszentrum
Breite 44

Frühstückskaffee f. Arbeitslose 9-12 Uhr

Mietverein Schönebeck e.V.
Lessingstraße 6a, neben Kiosk

Sprechstunden 15-17 Uhr

Behindertenverband Calbe e.V.
Hospitalstr. 5, Tel. (03 92 91) 4 71 28

Sprechstunden 16.30 - 18.00 Uhr

Sprechstunden Kreismusikschule
Schönebeck, Außenstelle Calbe
(Herder-Schule) 17-18 Uhr

Treffen SPD Calbe
Nordmann, Tuchmacherstraße, 18 Uhr

jeden **ersten Mittwoch** des Monats
Gruppenstunde der Malteser-Jugend
17.30-19.00 Uhr (Ärztzhaus)

DONNERSTAG

Informations- und Beratungszentrum
Breite 44, Sprechstd. 8-12 Uhr u. 13-18 Uhr

Stadtbibliothek Schloßstraße 3
Spielnachmittag 13-18 Uhr

Stadtverwaltung Calbe
Sprechstd. 9-12 Uhr, 13-16 Uhr

Sprechstd. Wohngeldstelle 9-12 u. 13-16 Uhr

Am 2. Donnerstag im Monat treffen sich die
Mitglieder des Briefmarken-Sammlervereins
Calbe e.V. um 19.00 Uhr in der Heimatstube.

FREITAG

Jugendfeuerwehr Calbe
Treffen 16 - 17 Uhr Feuerwehrgerätehaus

Schachabteilung der TSG Calbe
Treffen: 17 Uhr Schüler u. Jugendliche

19 Uhr Erwachsene
Gaststätte Nordmann

Ziergeflügel- u. Exotenverein
jeden 4. Freitag 19 Uhr, Gaststätte Nordmann

SAMSTAG

Schützenverein Calbe e.V.
9.30- 13.00 Uhr Schießen für jedermann
in der Raumschießanlage Brotsack

Bei mehr als 8 Personen bitte
Terminabsprache unter Tel.: 3196

Hundesportverein Calbe e.V.
Trainingszeiten: ab 14 Uhr am Hundeplatz
(Hänsgenhoch)

Welpenspielstunde von 14-15 Uhr

SONNTAG

Heimatstube, Markt 13
Öffnungszeiten: 14-17 Uhr
und nach telefonischer Vereinbarung

Tel.-Nr.: 7 83 06 (Heimatstube)
oder 4 02 20 (Herr Klamm)